



## LA BELLE SAISON DES CBN, C'EST REPARTI !

Du 12 mai au 12 juin, partout dans l'Hexagone, en Corse et Outre-mer • 2026

### Un événement pour mettre en lumière le monde végétal et fongique dans tout le territoire

Pour la quatrième année consécutive, les Conservatoires botaniques nationaux organisent du 12 mai au 12 juin « La belle saison des CBN ». Aux quatre coins de l'Hexagone, de la Corse et de l'Outre-mer, ils proposent une riche programmation afin de promouvoir la diversité végétale auprès de tous.

« La belle saison des CBN », c'est une période festive pour mettre en lumière leur travail, mais aussi et surtout pour célébrer la diversité végétale. Pendant près d'un mois, ateliers pratiques, balades botaniques, conférences, projections, rencontres, portes ouvertes, etc. sont ainsi proposés au public pour s'émerveiller et partager l'envie d'agir en faveur de la préservation de ce patrimoine unique et fragile.

**Cette année, le cap est donné sur une édition artistique et poétique.** Accompagnés par l'artiste plasticienne Amandine Polet, les CBN vous proposent de découvrir une œuvre originale mêlant botanique, création artistique et poésie, une ode au végétal sauvage ! Cette œuvre porte le nom de *Ex(s)istere*.

La belle saison des CBN, c'est la promesse de moments scientifiques, ludiques et conviviaux aux côtés d'animateurs et de botanistes professionnels.

### Informier, sensibiliser, éduquer et mobiliser le public à la connaissance et à la préservation de la diversité végétale et fongique.

**Il s'agit d'une des 5 missions des Conservatoires botaniques nationaux.**

À l'aide de formations, d'ateliers, d'ouvrages ou d'interventions pédagogiques, les CBN interviennent auprès d'un large public (habitants, scolaires, professionnels, élus, associations, etc.). Ils contribuent à diffuser les connaissances sur la diversité végétale et fongique pour inciter à leur préservation.

**À travers cet événement, les Conservatoires botaniques nationaux souhaitent sensibiliser le plus grand nombre aux enjeux de préservation de la flore sauvage et des milieux naturels.**

Découvrez nos activités  
proposées partout en France :  
[https://www.fcbn.fr/  
la-belle-saison-des-cbn](https://www.fcbn.fr/la-belle-saison-des-cbn)

Un tour de France des CBN, ça vous dit ?  
Toute la programmation dans notre agenda en ligne !

# EX(S)ISTERE\*, UNE PERFORMANCE ARTISTIQUE PARTICIPATIVE POUR CHANGER LES REGARDS...

Du 12 mai au 12 juin 2026, dans le cadre de *La belle saison des CBN*, nous vous invitons à une ode au végétal sauvage. À travers des expositions dans les territoires ou en ligne, 14 plantes célèbrent le vivant sous forme de dessins et de textes poétiques de l'artiste Amandine Polet, commentés par les scientifiques des conservatoires botaniques nationaux (CBN).

À travers cette approche artistique originale, sensible et participative, les CBN souhaitent porter un message fort sur la disparition silencieuse des plantes, en suscitant l'intérêt et la curiosité du public, tout en invitant à changer les regards...

## QUATORZE PLANTES, QUATORZE RÉCITS

L'exposition se déploie à travers une série de 14 panneaux, chacun consacré à une espèce végétale choisie par l'un des 14 Conservatoires botaniques nationaux (CBN). Communes ou rares, ces plantes portent toutes un message : elles racontent notre relation au vivant, témoignent des enjeux de certains territoires et nous interpellent sur leur devenir... Les contenus s'appuient sur l'expertise scientifique des CBN, tout en laissant une place à l'émotion et à l'imaginaire, notamment grâce aux dessins et aux textes poétiques de l'artiste Amandine Polet.

## UNE SCÉNOGRAPHIE ÉPHÉMÈRE POUR PARLER DE L'ÉROSION DE LA BIODIVERSITÉ

Dans l'exposition et dans la rue, des silhouettes végétales apparaîtront au sol. Dessinées à la craie, elles disparaîtront peu à peu avec la pluie et les pas des passants. Ce dispositif artistique rappellera que beaucoup d'espèces végétales sont menacées ou échappent parfois à notre attention. *Ex(s)istere* invite petits et grands à regarder les plantes autrement, à prendre le temps et à réfléchir à notre lien avec le vivant.

\* Le titre *Ex(s)istere*, issu du latin archaïque *ex + sistere* – « sortir de », « se manifester », « se montrer » – donne la clé de lecture du projet : faire exister ce qui tend à disparaître, rendre visible l'invisible, lutter contre l'effacement silencieux du vivant.

## ÉGALEMENT EN VERSION INTERACTIVE NUMÉRIQUE

En complément des lieux d'exposition, les CBN vous proposent de découvrir de manière interactive et ludique l'ensemble des éléments de l'œuvre artistique *Ex(s)istere* directement sur smartphone à l'adresse suivante : [https://bit.ly/Ex\\_s\\_istere](https://bit.ly/Ex_s_istere)

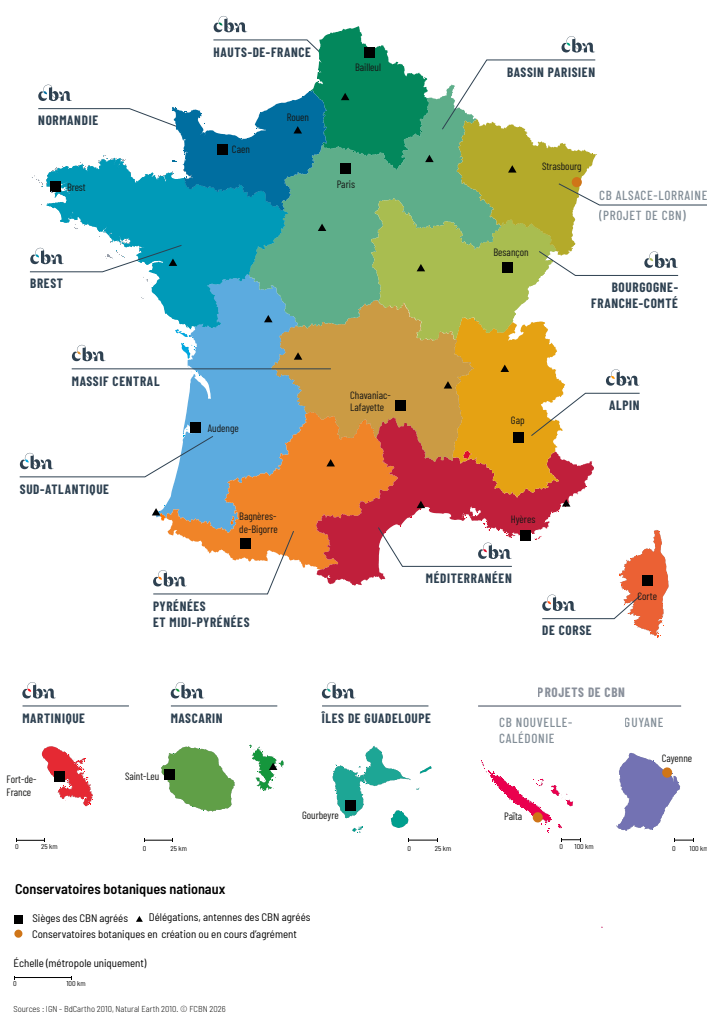
## L'ARTISTE, AMANDINE POLET

Se définissant comme « artiste », Amandine Polet développe une pratique artistique engagée à la croisée de l'art, de la poésie et de l'écologie. Installation, illustration, poésie et photographie composent son travail pluridisciplinaire sensible, pensé comme un laboratoire reliant arts et sciences. Son geste artistique cherche à révéler la fragilité du vivant et à réinventer notre relation à la nature afin de mieux la préserver.



Narcisse des poètes  
par Amandine Polet

Agréés par le Ministère en charge de l'écologie, les Conservatoires botaniques nationaux (CBN) sont les référents scientifiques et techniques pour toutes les questions en lien avec la flore, la fonge et leurs habitats naturels.



## Le réseau des CBN

Le réseau CBN regroupe 14 organismes répartis sur le territoire métropolitain et outre-mer et 3 projets de CBN sont en cours de création. Les CBN exercent leur mission de service public sur un territoire d'agrément, en s'appuyant pour la plupart d'entre eux sur des délégations territoriales ou des antennes.

## 5 missions d'intérêt général

Experts de la flore, de la fonge et de leurs habitats naturels, référents scientifiques et techniques sur leurs territoires, les Conservatoires botaniques nationaux sont agréés par le Ministère en charge de l'écologie.

À ce titre, ils assurent sur leurs territoires respectifs 5 missions d'intérêt général au service de la flore, de la fonge sauvages et de leurs habitats naturels.

Ils participent à l'inventaire du patrimoine naturel végétal et procèdent à l'identification et à la conservation des éléments rares et menacés. Ils prêtent leur concours scientifique et technique à l'État, aux établissements publics, aux collectivités territoriales.

Ils assurent également une mission d'information et de sensibilisation du public aux enjeux liés aux patrimoines végétal et fongique et l'animation d'un réseau de collaborateurs (bénévoles, partenaires...).

PLUS D'INFOS SUR [FCBN.FR](http://FCBN.FR)

## CONTACT PRESSE NATIONAL

Clémence Henderyckx [clemence.henderyckx@cbn-normandie.fr](mailto:clemence.henderyckx@cbn-normandie.fr)

Ligne professionnelle : 06 14 80 85 36

## CONTACTS EN RÉGION

**CBN Alpin** - [cbna@cbn-alpin.fr](mailto:cbna@cbn-alpin.fr)

**CBN Bassin parisien** - [audrey.billon@mnhn.fr](mailto:audrey.billon@mnhn.fr)

**CBN Brest** - [c.leguillou@cbnbrest.com](mailto:c.leguillou@cbnbrest.com)

**CBN Bourgogne-Franche-Comté** :  
[justine.amiotte-suchet@cbnbf.fr](mailto:justine.amiotte-suchet@cbnbf.fr)

**CBN Corse** - [caroline.favier@oec.fr](mailto:caroline.favier@oec.fr)

**CBN Hauts-de-France** - [s.cohez@cbnhdf.fr](mailto:s.cohez@cbnhdf.fr)

**CBN Îles de Guadeloupe** - [geraldine.barreau@arb-ig.fr](mailto:geraldine.barreau@arb-ig.fr)

**CBN Martinique** - [stephanie.saint-aime@cbmartinique.org](mailto:stephanie.saint-aime@cbmartinique.org)

**CBN Mascarin** - [ihuet@cbnm.org](mailto:ihuet@cbnm.org)

**CBN Massif central** - [stephane.perera@cbnmc.fr](mailto:stephane.perera@cbnmc.fr)

**CBN Méditerranéen** - [j.ravera@cbnmed.fr](mailto:j.ravera@cbnmed.fr)

**CBN Normandie** - [clemence.henderyckx@cbn-normandie.fr](mailto:clemence.henderyckx@cbn-normandie.fr)

**CBN Pyrénées et Midi-Pyrénées** - [yasmine.peytavin@cbnmp.fr](mailto:yasmine.peytavin@cbnmp.fr)

**CBN Sud-Atlantique** - [c.lecoeur@cbnsa.fr](mailto:c.lecoeur@cbnsa.fr)